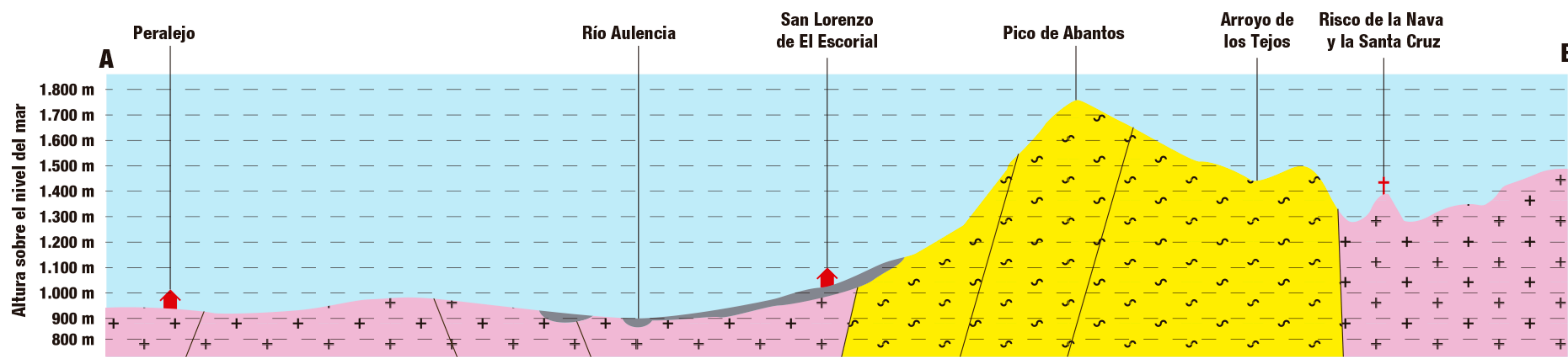
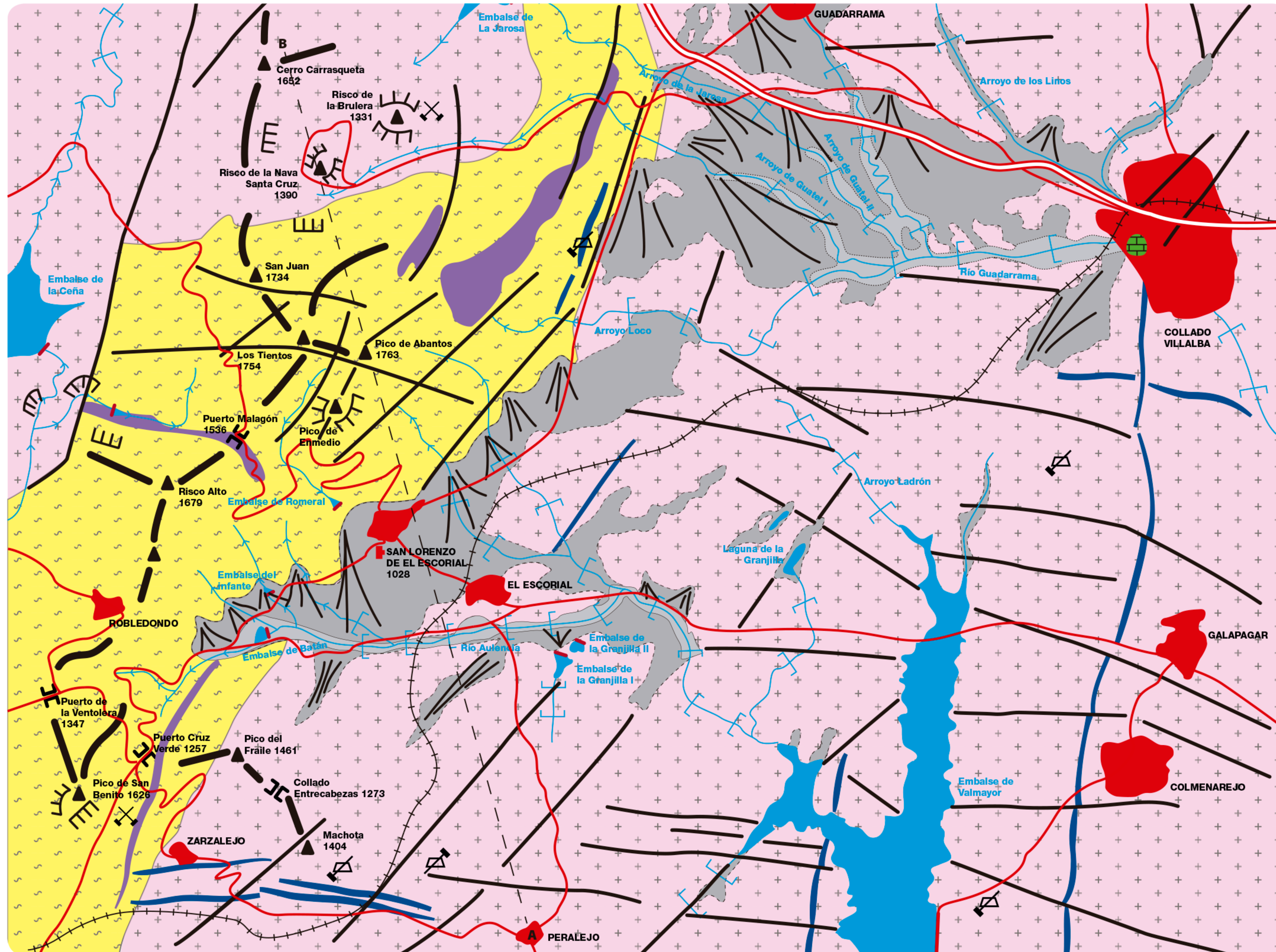




2 LAS ROCAS ESCURIALENSES



Corte geológico Peralejo (A)–Cerro Carrasqueta (B)

Estamos en lo más occidental de la Sierra del Guadarrama. Las rocas predominantes en este paisaje Escorialense, son las propias de la Sierra: los granitos y los gneises.

Los granitos son rocas endógenas, esto es, que se han formado en el interior de la corteza terrestre por enfriamiento lento del magma, denominadas también rocas ígneas (del griego fuego) o plutónicas (del dios Plutón) su composición es de cuarzo, feldespato y mica principalmente. Popularmente se le denomina piedra Berroqueña, muy valiosa para la construcción. Ejemplo la magnífica fábrica del Monasterio de San Lorenzo.

Los gneises son rocas metamórficas, es decir antiguas rocas que fueron sometidas a enormes presiones y temperaturas, y como consecuencia transformadas en nuevas rocas con características distintas. En esta zona también tienen procedencia magmática. Su composición es más compleja con más variedad de minerales aunque también predomina el cuarzo, el feldespato y la mica, con frecuencia se presentan en bandas oscuras ferruginosas alternando con bandas más claras de cuarzos y feldespatos.

Las rocas filonianas se observan en los rellenos de las fracturas (diaclasas y fallas) de la roca dominante, compuestas por otros tipos de minerales también procedentes del magma, formando diques, capas, paredes o venas.

Otras rocas también significativas en esta zona son las cuaternarias, formadas por cantos, gravas y arenas procedentes de la descomposición de los granitos y gneises de las zonas elevadas. Se presentan cubriendo, a modo de mantos, una parte del pie de monte formando conos de deyección, como el procedente del arroyo del Romeral sobre el que está construido el quiosco Fuente del Seminario.

LEYENDA

Granitos	Collado
Gneis	Escarpe
Cantos, gravas y arenas	Valles en V
Depósitos aluviales	Valles de fondo plano
Calizas	Lagunas
Esquistos	Presas y embalses
Rocas filonianas	Cantera activa
Conos de deyección	Cantera inactiva
Falla	Mina inactiva
Contacto intrusivo	Población
Contacto discordante	Autopista
Contacto concordante	Carretera
Pico-cuerda	Ferrocarril